

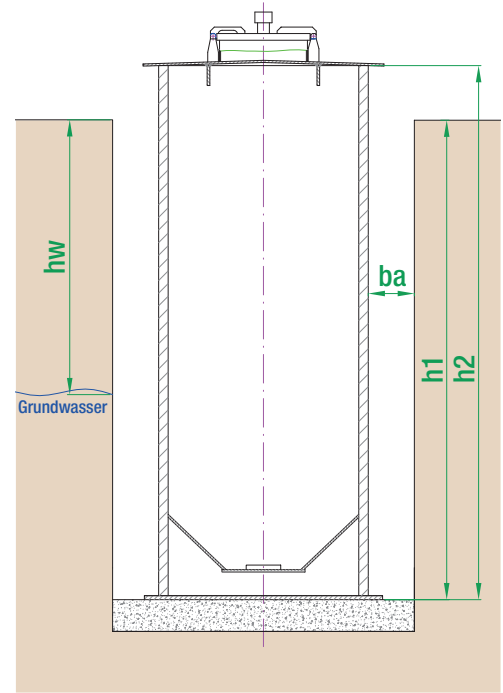
# Fragebogen zur Schachtstatik

Bauvorhaben	
Bauherr	
Ausführendes Unternehmen	
Schacht Nr.	

Nachstehende Angaben sind verbindlich, Änderungen bedürfen der Schriftform und müssen frühzeitig bekanntgegeben werden.

## Einbau

Innendurchmesser		mm
Material (PE100/PP)		
Einbautiefe (h1)		mm
Länge Schachtrohr (h2)		mm
Höhe Grundwasser (hw)		mm
Hang – Böschungswinkel (β)		Grad
Wichte Erdboden (γ)		KN/m <sup>3</sup>
Schichtenwasser vorhanden?	<input type="checkbox"/> ja <input type="checkbox"/> nein	
(wenn ja, bitte erläutern)		

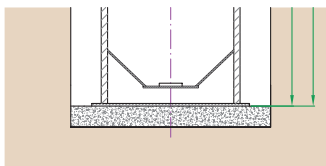


## Verkehrslast (über / neben Schacht)

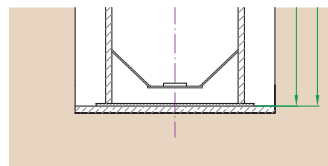
Keine Verkehrslast	<input type="checkbox"/>	UIC mehrgleisig
LKW 12	<input type="checkbox"/>	Flugzeugverkehrslast BFZ
SLW 30	<input type="checkbox"/>	(90, 180, 350, 550, 750)
SLW 60	<input type="checkbox"/>	Sonstige Verkehrslasten
UIC 71 eingleisig	<input type="checkbox"/>	

## Gründung

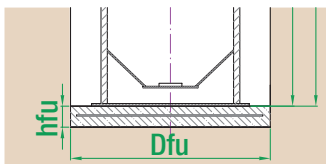
Durchmesser Stahlbetonfundament (Dfu)		mm
Höhe Stahlbetonfundament (hfu)		mm
Höhe Betonfüllung im Schacht (hf)		mm
Höhe Aufbeton umlaufend um Schacht (ha)		mm



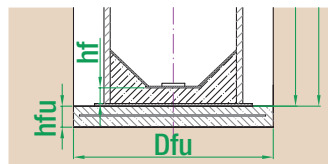
Schottertragschicht



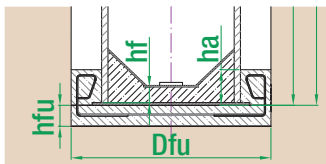
Sauberkeitsschicht Magerbeton



Stahlbetonfundament



Stahlbetonfundament, Innen mit Betonfüllung



Stahlbetonfundament, mit Aufbeton, Innen mit Betonfüllung

## Einbettung (nach ATV-DVWK-A 127)

Bodengruppe (G1 / G2)	
Proktordichte	%
oder bekannter E-Modul	N/mm <sup>2</sup>
oder bekannte Steifzahl	
Breite Arbeitsraum (ba)	mm

## Anstehender Boden (nach ATV-DVWK-A 127)

Bodengruppe (G1 – G4)	
Proktordichte	%
oder bekannter E-Modul	N/mm <sup>2</sup>
oder bekannte Steifzahl	

## Betriebsbedingungen

Betriebstemperatur		°C
Durchflussmedium		

Datum

Bearbeiter / Unterschrift